



EUROPE DIRECT
Rambouillet

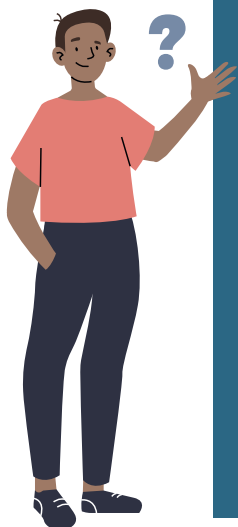


Newsletter n°1 Février 2026

La Bergerie nationale, relais de proximité de l'Union européenne au cœur des territoires. L'équipe du centre EUROPE DIRECT Rambouillet vous informe sur l'Europe et ses activités.

Nous avons le plaisir de vous annoncer que **la Bergerie nationale est désormais Centre EUROPE DIRECT**, un label officiel de l'Union européenne.

Qu'est-ce qu'un Centre EUROPE DIRECT



- ➔ Les Centres EUROPE DIRECT font partie d'un réseau officiel de la Commission européenne, présent dans toute l'Union européenne.
- ➔ Leur mission principale est de rapprocher l'Europe des citoyens, en proposant une information fiable, accessible et gratuite.
- ➔ Un Centre EUROPE DIRECT est un lieu où chacun peut :
 - ✓ Mieux comprendre le fonctionnement de l'Union européenne,
 - ✓ S'informer sur les politiques et actions européennes,
 - ✓ Découvrir les opportunités européennes (mobilité, financements, engagements),
 - ✓ Poser des questions et échanger sur l'actualité européenne.

Nos missions en tant que Centre EUROPE DIRECT

Le Centre EUROPE DIRECT Rambouillet s'engage à :

- ✓ Informer le public sur l'Union européenne, ses institutions et ses politiques.
- ✓ Sensibiliser aux valeurs européennes : démocratie, solidarité, droits fondamentaux.
- ✓ Accompagner les citoyens, les jeunes, les associations et les acteurs locaux.
- ✓ Organiser des événements : conférences, ateliers, débats, actions éducatives.
- ✓ Favoriser le dialogue entre l'Europe et les citoyens sur les enjeux actuels

À qui s'adresse le Centre EUROPE DIRECT ?

Nos actions s'adressent à tous les publics, notamment :

- ✓ les citoyens et citoyennes,
- ✓ les jeunes et les publics scolaires,
- ✓ les associations,
- ✓ les collectivités et acteurs locaux,
- ✓ toute personne souhaitant mieux comprendre l'Union européenne.

Un ancrage local au service de l'Europe

Implanté à la Bergerie nationale de Rambouillet, le Centre EUROPE DIRECT agit au plus près des réalités locales.

Il développe des actions adaptées aux besoins du territoire, en lien avec les acteurs locaux et les priorités européennes.

→ En tant que Centre EUROPE DIRECT, nous proposons :

- ✓ des événements et rencontres,
- ✓ des interventions et animations pédagogiques,
- ✓ une information gratuite et fiable sur l'Union européenne.



Retour sur les premières actualités

→ Mise en place du centre EUROPE DIRECT Rambouillet

Depuis début janvier, l'équipe du centre EUROPE DIRECT Rambouillet est à pied d'œuvre pour mettre en place ce nouveau centre au sein de la Bergerie nationale. Nous vous invitons à découvrir les pages du site internet de la Bergerie nationale qui lui sont dédiées.

→ www.bergerie-nationale.fr/centre-europe-direct-rambouillet/

L'équipe du Centre EUROPE DIRECT Rambouillet est maintenant prête pour **vous accueillir en présentiel** et **vous répondre par mail ou par téléphone**. Elle pourra répondre à vos questions sur l'Union européenne, **vous orienter** vers les bons interlocuteurs et vous **fournir des ressources fiables**.

→ Première animation du centre EUROPE DIRECT Lors de la **journée de sensibilisation des jeunes à la désinformation à la Com@nderie de Saint Quentin en Yvelines**

La Commission européenne, en partenariat avec la Région Île-de-France et la Communauté d'agglomération de Saint-Quentin-en-Yvelines a accueilli les 5 et 6 février 2026 à la Com@nderie – Cité du numérique, un événement destiné à près de 150 jeunes des lycées professionnels et technologiques. L'objectif : **les sensibiliser à la désinformation, pour renforcer leur esprit critique dans leur usage des outils numériques**. Ces journées s'inscrivent dans le cadre de l'initiative « **EU in my school** » de la **Commission européenne** visant à sensibiliser les jeunes à l'impact concret, local et positif des fonds européens sur la vie des citoyens de la région.

Cette initiative illustre **la volonté partagée de rapprocher l'Europe des citoyens**, en s'appuyant sur des lieux d'innovation comme la Com@nderie, soutenus par des politiques européennes, régionales et locales ambitieuses en matière de numérique, d'éducation et d'inclusion.

Invitée par la Région Île-de-France, le centre EUROPE DIRECT Rambouillet était présent avec un stand d'information sur l'Europe. Cette première animation fut l'occasion de faire connaître l'existence de notre centre auprès de partenaires potentiels mais aussi auprès d'enseignants et d'élèves venus de 5 lycées des Yvelines (Lycée plaine de Neauphle – Trappes, Lycée Emilie de Breteuil – Montigny, Lycée Dumont d'Urville – Maurepas, Lycée Henri Matisse – Trappes, Lycée Bascan Rambouillet).



À noter dans l'agenda

→ 23 mars - Lancement du centre EUROPE DIRECT Rambouillet (sur invitation)

Ouverture inaugurale du Centre EUROPE DIRECT Rambouillet

Lancement du projet « La Bergerie nationale, relais de proximité de l'Union européenne au cœur des territoires » et labellisation du centre EUROPE DIRECT Rambouillet.

En présence de Mme Jessica Larsson, cheffe de la représentation en France de la Commission européenne.

Cet évènement sera l'occasion de présenter les missions et services du Centre Europe Direct Rambouillet aux partenaires et à la presse.



→ 28 & 29 mars - Fête des bergers, de la tonte et de la laine (ouvert à tous)

La Bergerie Nationale vous donne rendez-vous pour célébrer sa fête annuelle de la tonte et de la laine, le passage obligé pour ses moutons Mérinos, afin qu'ils puissent dévotier leur pelage de printemps.

Lors de cette manifestation, le centre Europe Direct de Rambouillet tiendra un stand pour sensibiliser et échanger sur les enjeux de l'agriculture et de la PAC - Politique Agricole Commune.

Contact et informations

Documentation accessible sur place en libre-service.
Pour des demandes plus spécifiques, merci de prendre rendez-vous.

Adresse :

Bergerie nationale : Parc du Château 78120 Rambouillet

Téléphone : 01 61 08 69 30

Email : europe-direct@bergerie-nationale.fr

www.bergerie-nationale.fr/centre-europe-direct-rambouillet/

Suivez nos actualités et événements
#centreeuropedirectrambouillet

