

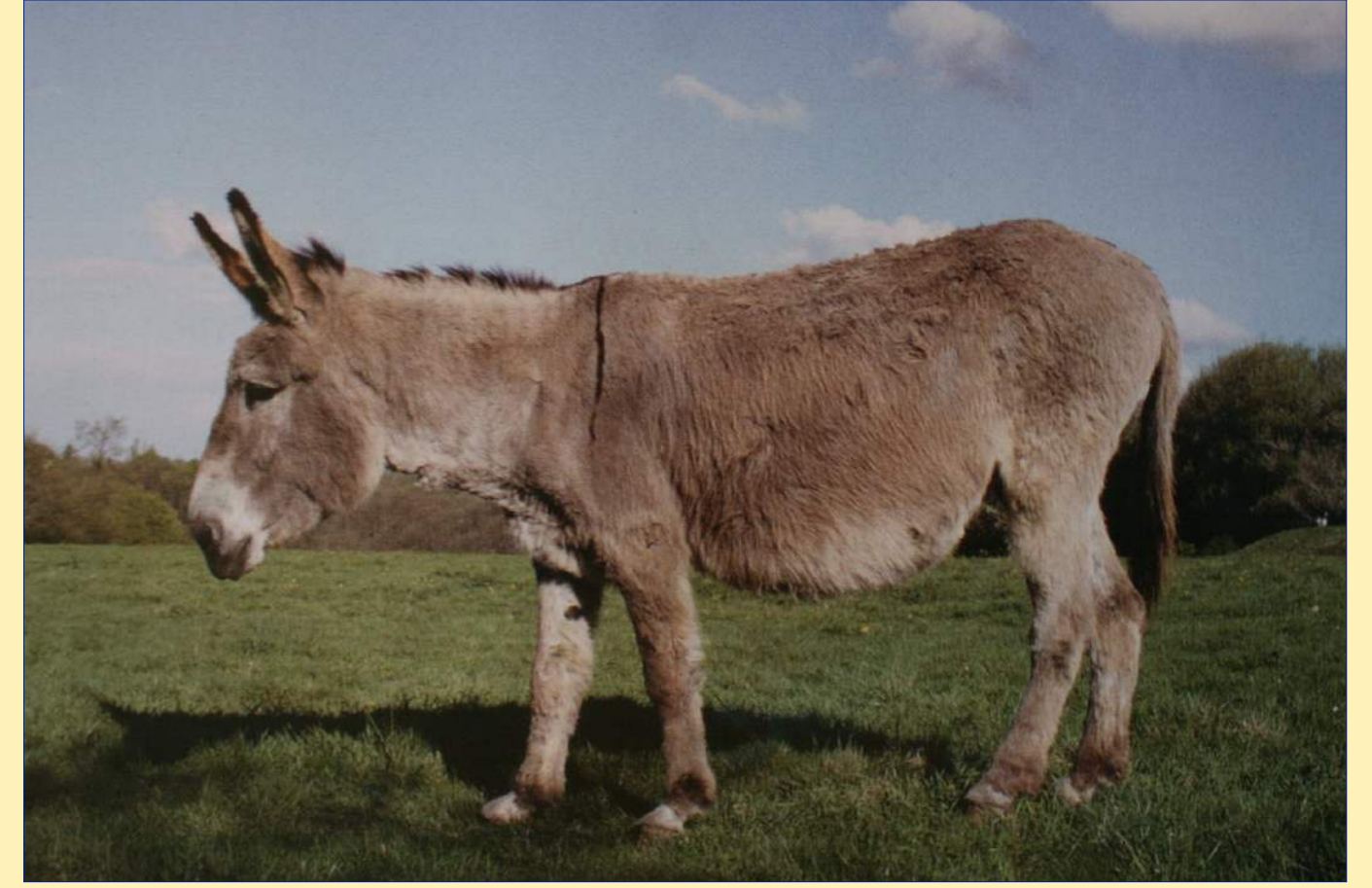
L'ânesse et son ânon



Les parents

Le mâle : l'âne

La femelle : l'ânesse



La gestation

L'ânon se développe et grandit dans le ventre de sa mère durant 1 an environ.

La naissance

Pour la mise bas ou ânonage, l'ânesse a besoin de s'isoler. A la naissance, l'ânon pèse entre 30 et 45 kg selon la race. La mère lèche son petit et l'encourage à se lever pour qu'il puisse se nourrir.



La mère et son petit

L'ânon tète le lait de sa mère : il boit environ 3 litres par jour en plusieurs fois.

Dès les premiers jours, il galope déjà dans le pré et commence à brouter l'herbe. Le sevrage a lieu à 6 mois.

En Europe, les ânes ont longtemps été pour l'Homme une source d'énergie pour tracter de petites carrioles et pour porter des charges. Cette utilisation reste actuelle dans certaines parties du monde.

Les ânes sont très affectueux.

