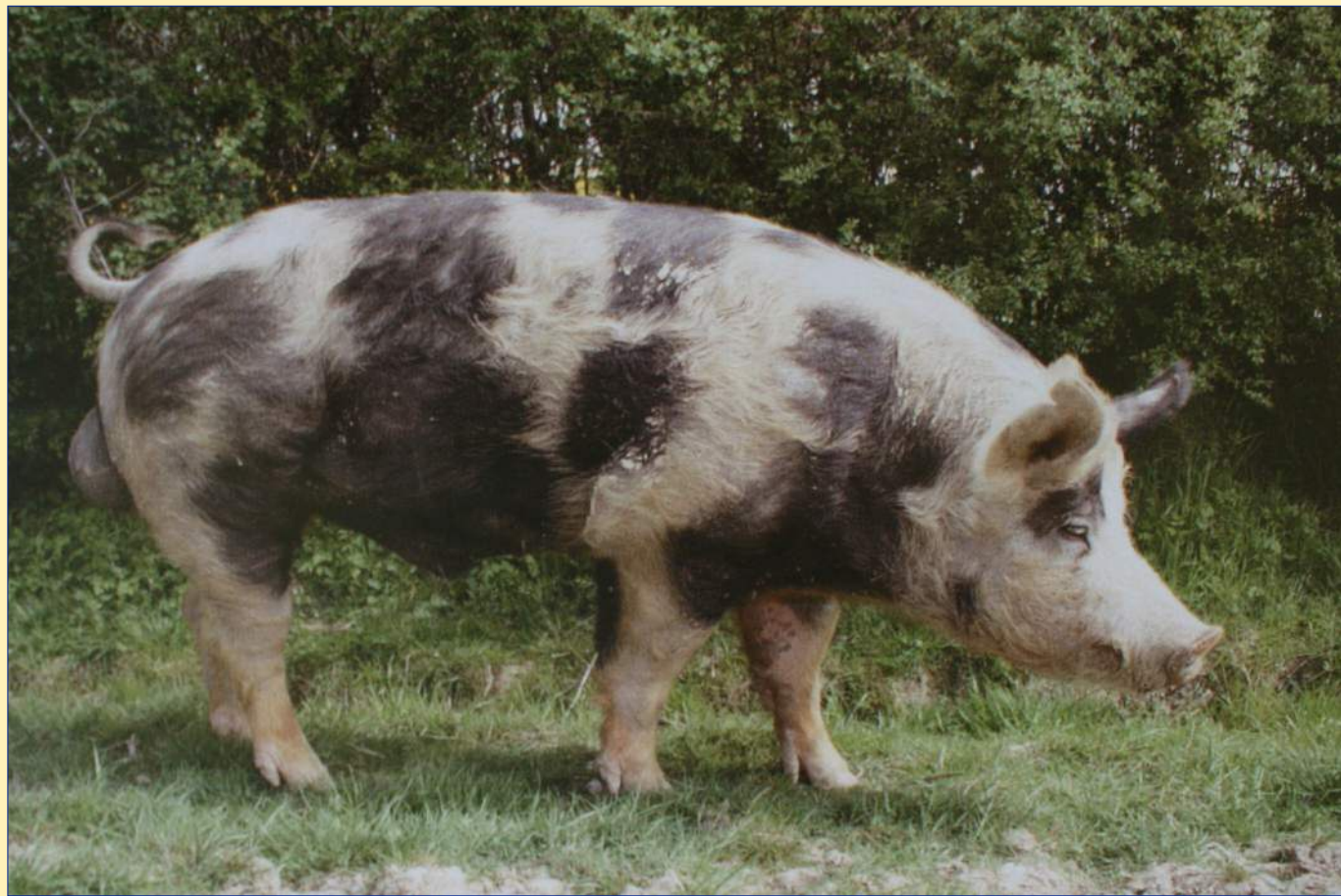


# La truie et ses porcelets



## Les parents

Le mâle : le verrat

La femelle : la truie



## La gestation

Les porcelets se développent et grandissent dans le ventre de leur mère pendant 114 jours = 3 mois + 3 semaines + 3 jours.

## La naissance

La truie porte en moyenne de 8 à 12 porcelets, deux fois par an, chacun pèse environ 1,2 kg. A la naissance, il faut surveiller que la truie n'écrase pas ses petits en se couchant. Placer une lampe chauffante à infrarouge permet aux porcelets de rester au chaud, sans risquer de se faire écraser.



## La mère et ses petits

La truie reconnaît ses petits grâce à leur odeur. Elle s'allonge pour que les porcelets puissent téter chacun une mamelle. A 4 semaines, les jeunes sont sevrés, ils ne boivent plus le lait de leur mère. Les porcelets se nourrissent alors de céréales. Ils sont élevés en porcherie ou en plein air.

Entre 5 et 8 mois, les jeunes porcs de 100 kg sont vendus pour la viande (jambon, saucisson, rillettes, rôti, côtelette, ...), ou deviennent des reproducteurs.

