

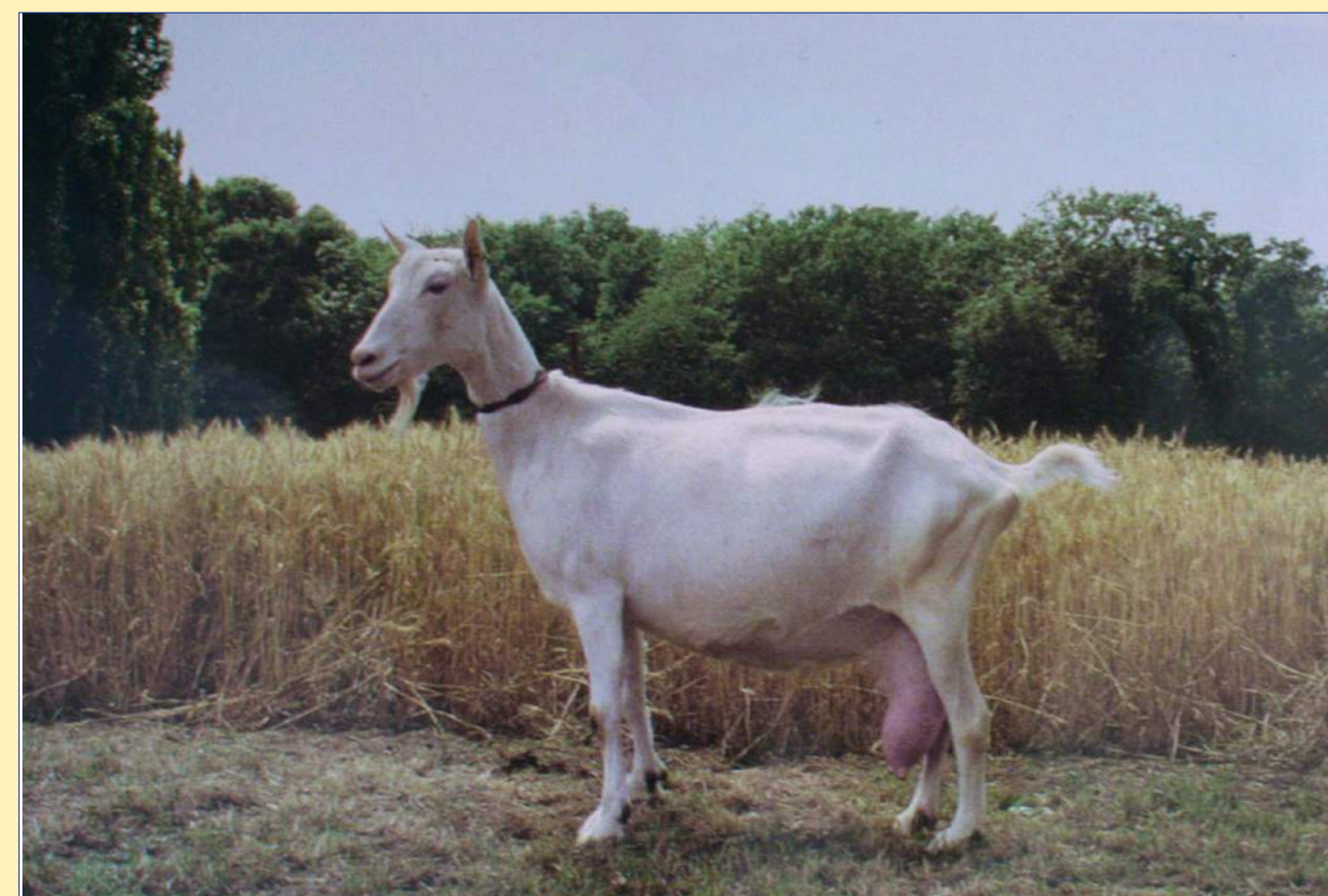
La chèvre et ses chevreaux



Les parents

Le mâle : le buc

La femelle : la chèvre



La gestation

Les chevreaux se développent et grandissent pendant 5 mois dans le ventre de leur mère.



La naissance

La chèvre peut donner naissance à 1, 2 ou 3 chevreaux : c'est le chevrotage. Il a lieu généralement à la fin de l'hiver. Chaque jeune pèse de 2,5 à 4 kg. Les chèvres sont élevées pour leur lait. Une naissance par an assure une bonne production laitière.

La mère et ses petits

Les chevreaux sont séparés de leur mère et nourris avec du lait en poudre. Petit à petit, ils mangent des céréales et du foin.

A 7 semaines, la plupart des mâles est vendue pour la viande, les autres deviennent des reproducteurs. Les femelles sont élevées pour la reproduction.

La chèvre peut produire de 350 à 1 000 litres de lait par an, soit de 1 à 3 litres par jour, lequel sert à la fabrication de fromages.

